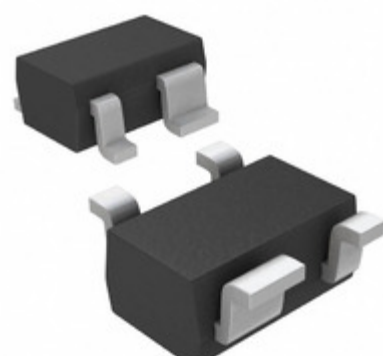


MAX6388XS29D1-T



Obrázky jsou pouze orientační.
Podrobné informace o produktu naleznete v části Technické údaje produktu.
Koupit MAX6388XS29D1-T s důvěrou od Component-World.HK, 1 rok záruka



Part Number: [MAX6388XS29D1-T](#)

Výrobce: [Maxim Integrated](#)

Popis: IC MPU/RESET CIRC 2.93V SC70-4

Datový list: [Part Numbering System](#)

[MAX6381-90](#)

RoHS Status: Obsahuje olovený / RoHS neodpovídající

Ship From: Hong Kong

Shipment Way: DHL/Fedex/TNT/UPS/EMS

[Request For Quotation](#)

PARAMETR PRODUKTU

Part Number	MAX6388XS29D1-T	Výrobce	Maxim Integrated
Popis	IC MPU/RESET CIRC 2.93V SC70-4	Stav volného vedení / RoHS	Obsahuje olovený / RoHS neodpovídající
Dostupné množství	5547 pcs	Datový list	Part Numbering System MAX6381-90
Kategorie	Integrované obvody (IC)	Napětí - Práh	2.93V
Typ	Multi-Voltage Supervisor	Dodavatel zařízení Package	SC-70-4
Série	-	resetování Prodleva	1 ms Minimum
resetovat	Active High	Obal	Tape & Reel (TR)
Paket / krabice	SC-82A, SOT-343	Výstup	Push-Pull, Totem Pole
Provozní teplota	-40°C ~ 125°C (TA)	Počet napětí Sledované	2
Typ montáže	Surface Mount	Úroveň citlivosti na vlhkost (MSL)	1 (Unlimited)
Stav volného vedení / RoHS	Contains lead / RoHS non-compliant	Detailní popis	Supervisor Push-Pull, Totem Pole 2 Channel SC-70-4
Číslo základní části	MAX6388		

Component-World.com je spolehlivý distributor elektronických součástek. Specializujeme se na všechny elektronické komponenty řady Maxim Integrated. Máme 5547 kusy Maxim Integrated MAX6388XS29D1-T na skladě dostupných. Vyžádejte si citát z distributora součástí elektroniky na Component-World.com, náš prodejní tým vás bude kontaktovat do 24 hodin.

RFQ Email: info@Components-World.com

SOUVISEJÍCÍ PRODUKTY

	Část#: MAX6388XS28D2-T Popis: IC MPU/RESET CIRC 2.80V SC70-4	Výrobci: Maxim Integrated	Dotaz
	Část#: MAX6388XS30D2-T Popis: IC MPU/RESET CIRC 3.00V SC70-4	Výrobci: Maxim Integrated	Dotaz
	Část#: MAX6388XS30D3-T Popis: IC MPU/RESET CIRC 3.00V SC70-4	Výrobci: Maxim Integrated	Dotaz
	Část#: MAX6388XS29D5-T Popis: IC MPU/RESET CIRC 2.93V SC70-4	Výrobci: Maxim Integrated	Dotaz
	Část#: MAX6388XS28D6-T Popis: IC MPU/RESET CIRC 2.80V SC70-4	Výrobci: Maxim Integrated	Dotaz
	Část#: MAX6388XS29D7-T Popis: IC MPU/RESET CIRC 2.93V SC70-4	Výrobci: Maxim Integrated	Dotaz
	Část#: MAX6388XS28D7-T Popis: IC MPU/RESET CIRC 2.80V SC70-4	Výrobci: Maxim Integrated	Dotaz
	Část#: MAX6388XS28D1-T Popis: IC MPU/RESET CIRC 2.80V SC70-4	Výrobci: Maxim Integrated	Dotaz
	Část#: MAX6388XS28D3-T Popis: IC MPU/RESET CIRC 2.80V SC70-4	Výrobci: Maxim Integrated	Dotaz
	Část#: MAX6388XS29D6-T Popis: IC MPU/RESET CIRC 2.93V SC70-4	Výrobci: Maxim Integrated	Dotaz
	Část#: MAX6388XS29D3+T Popis: IC MPU/RESET CIRC 2.93V SC70-4	Výrobci: Maxim Integrated	Dotaz
	Část#: MAX6388XS28D5-T Popis: IC MPU/RESET CIRC 2.80V SC70-4	Výrobci: Maxim Integrated	Dotaz
	Část#: MAX6388XS30D1-T Popis: IC MPU/RESET CIRC 3.00V SC70-4	Výrobci: Maxim Integrated	Dotaz
	Část#: MAX6388XS27D6-T Popis: IC MPU/RESET CIRC 2.70V SC70-4	Výrobci: Maxim Integrated	Dotaz
	Část#: MAX6388XS27D7-T Popis: IC MPU/RESET CIRC 2.70V SC70-4	Výrobci: Maxim Integrated	Dotaz
	Část#: MAX6388XS29D1+T Popis: IC MPU/RESET CIRC 2.93V SC70-4	Výrobci: Maxim Integrated	Dotaz
	Část#: MAX6388XS29D3-T Popis: IC MPU/RESET CIRC 2.93V SC70-4	Výrobci: Maxim Integrated	Dotaz
	Část#: MAX6388XS28D4-T Popis: IC MPU/RESET CIRC 2.80V SC70-4	Výrobci: Maxim Integrated	Dotaz
	Část#: MAX6388XS29D4-T Popis: IC MPU/RESET CIRC 2.93V SC70-4	Výrobci: Maxim Integrated	Dotaz
	Část#: MAX6388XS29D2-T Popis: IC MPU/RESET CIRC 2.93V SC70-4	Výrobci: Maxim Integrated	Dotaz

Související klíčová slova pro **MAX6388XS29D1-T**

Maxim Integrated MAX6388XS29D1-T.	MAX6388XS29D1-T distributor	MAX6388XS29D1-T dodavatel	MAX6388XS29D1-T Cena
MAX6388XS29D1-T Stáhnout datasheet.	MAX6388XS29D1-T Datasheet.	MAX6388XS29D1-T Stock.	koupit MAX6388XS29D1-T.
Maxim Integrated MAX6388XS29D1-T.			